

## Geschäftsräume Bahnhofstrasse 2, 85567 Grafing

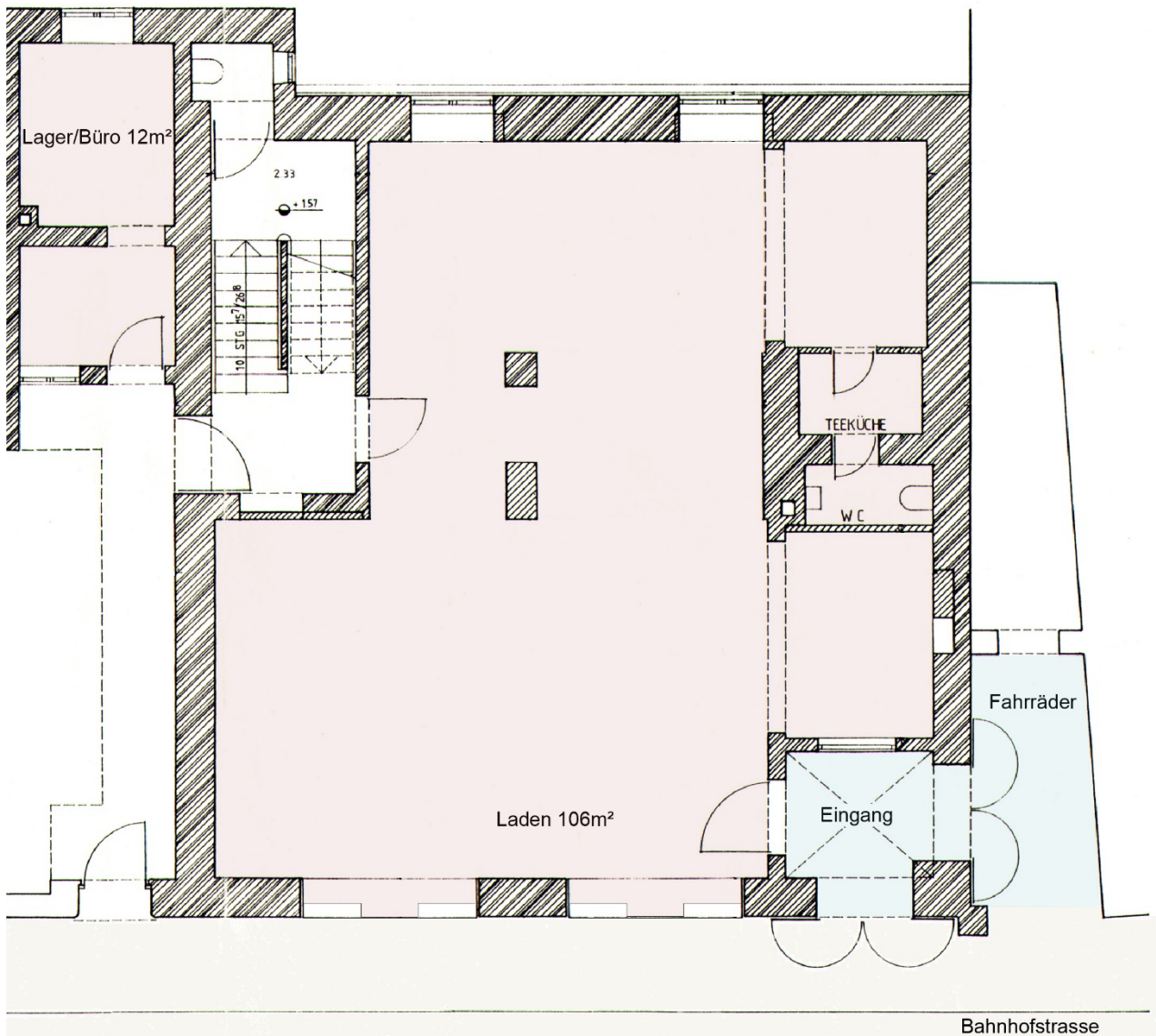
Schöne Geschäftsräume in frequentierter Lage am Ausgang Marktplatz in Richtung Bahnhof in 85567 Grafing. Laden mit ca. 107m<sup>2</sup> zzgl. Teeküche und WC sowie einem Lagerraum mit ca. 12m<sup>2</sup>, insgesamt ca. 124m<sup>2</sup>. Überdachter Eingangsbereich mit Abstellfläche für Fahrräder am Eingang ca. 15m<sup>2</sup>. Fussboden Terracottafliesen, Fussbodenheizung.

Die Räume befinden sich in einem Altstadthaus und wurden im Jahre 1996 kernsaniert.

Die Miete beträgt 1.250.-€ zzgl. 120.-€ Nebenkostenpauschale. Heizkosten für Fernwärme Vorauszahlung 136,45€.

Alle Angaben verstehen sich zuzüglich der gesetzlichen Mehrwertsteuer.

Die Räume stehen ab Mitte des 2024 nach Vereinbarung zur Verfügung.



Grundriss



